

IS-Kanazawa 2012 技術展示参加のご案内

来る 2012 年（平成 24 年）9 月 18 日から 9 月 20 日の 3 日間、金沢市におきまして国際会議 IS-Kanazawa 2012: The 9th International Conference on Testing and Design Methods for Deep Foundation が開催されます。この会議期間中、会場にて技術展示を実施いたします。この技術展示では、杭基礎・基礎構造物や地盤調査に関連するさまざまな技術の最新情報を会議参加者に知っていただき、今後の調査、試験、施工管理、品質管理、設計へ活用していただくことを狙いとしております。関係各機関におかれましては、どうか技術展示の趣旨をご賢察の上、ご参加いただきますようお願い申し上げます。

趣旨にご賛同いただき、技術展示にご参加いただけます場合は、申込書にて IS-Kanazawa 2012 事務局(office@is-kanazawa2012.jp)宛に、電子メールにてお申込みいただきますようお願い申し上げます。お申込み受理後、事務局より技術展示の手続き等につきましてご案内申し上げます。

国際会議 IS-Kanazawa 2012 の詳細及び技術展示の詳細につきましては、会議ホームページ <http://is-kanazawa2012.jp/> をご参照ください。

○会場

金沢市文化ホール（〒920-0864 石川県金沢市高岡町15番1号）

○出展費用

展示ブース（1 ブース） 150,000 円

○出展期間

技術展示設営： 2012 年 9 月 17 日 13:00 – 18:00

開催日時： 2012 年 9 月 18 日 13:00 – 18:00

2012 年 9 月 19 日 10:00 – 18:00

2012 年 9 月 20 日 10:00 – 14:30

○展示ブース仕様

展示ブースのサイズ W2500mm × D2000mm × H2500mm

※展示ブースの形状・寸法の詳細は次ページを参照

○出展に関する留意事項

- ・ 出展機関名称のブース社名板への表示は実行委員会にて実施させていただきます。
- ・ 電源を1 ブースにつき1 箇所（AC100V 500W×1 個、差込口 2 個）を準備させていただきます。
- ・ 会場内の設備を用いたインターネット接続は利用できません。
- ・ ブース内でご使用される机、椅子、照明は、実行委員会にて準備させていただきます。展示物取付部材等は、出展者様でご準備をお願いします。
- ・ 会場内のブースの設置場所の選定は、原則として先着順とさせていただきます。展示の申込順に、展示会場のレイアウトをご覧頂き、ブース設置場所をご選定頂く予定です。
- ・ 展示の申込みが多数となる場合は、先着順で締め切らせていただきます。

○展示申込み

別紙申込書にて、事務局(office@is-kanazawa2012.jp)宛に電子メールでお申込みください。申込書は会議ホームページからもダウンロードできます。<http://is-kanazawa2012.jp/>

○申込締切日：平成24 年7 月31 日（火）

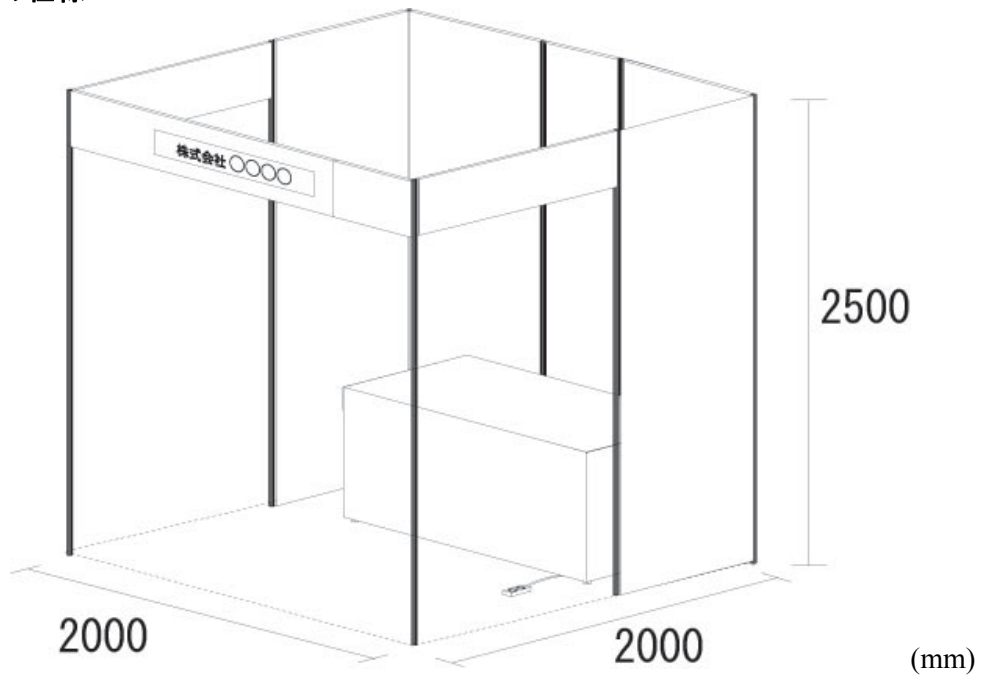
<お申込み・お問い合わせ先>

IS-Kanazawa 2012 実行委員会

〒920-1192 石川県金沢市角間町 金沢大学大学院自然科学研究科内 2C-412 室

Tel: 076-234-4625 Email: office@is-kanazawa2012.jp

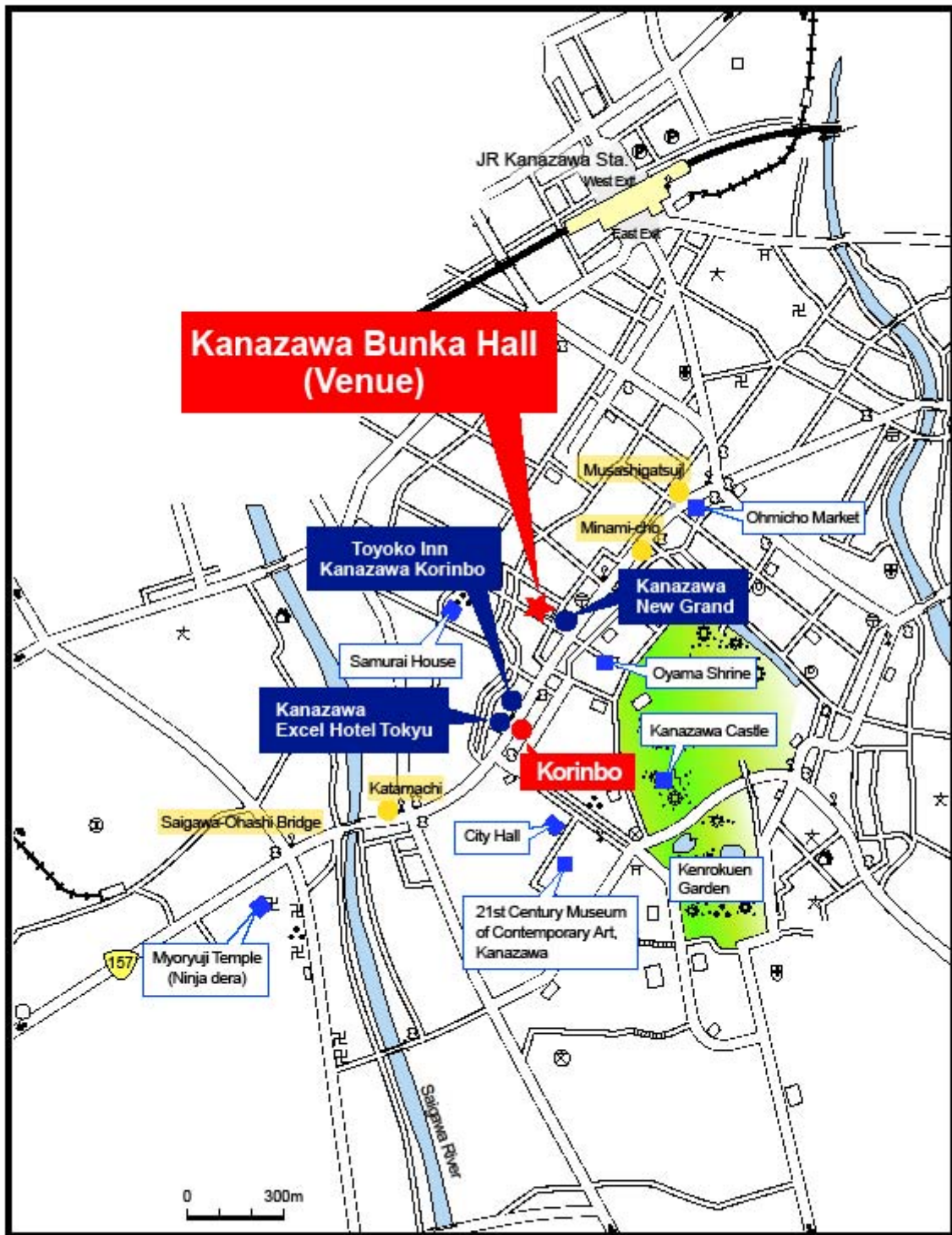
展示ブースの仕様



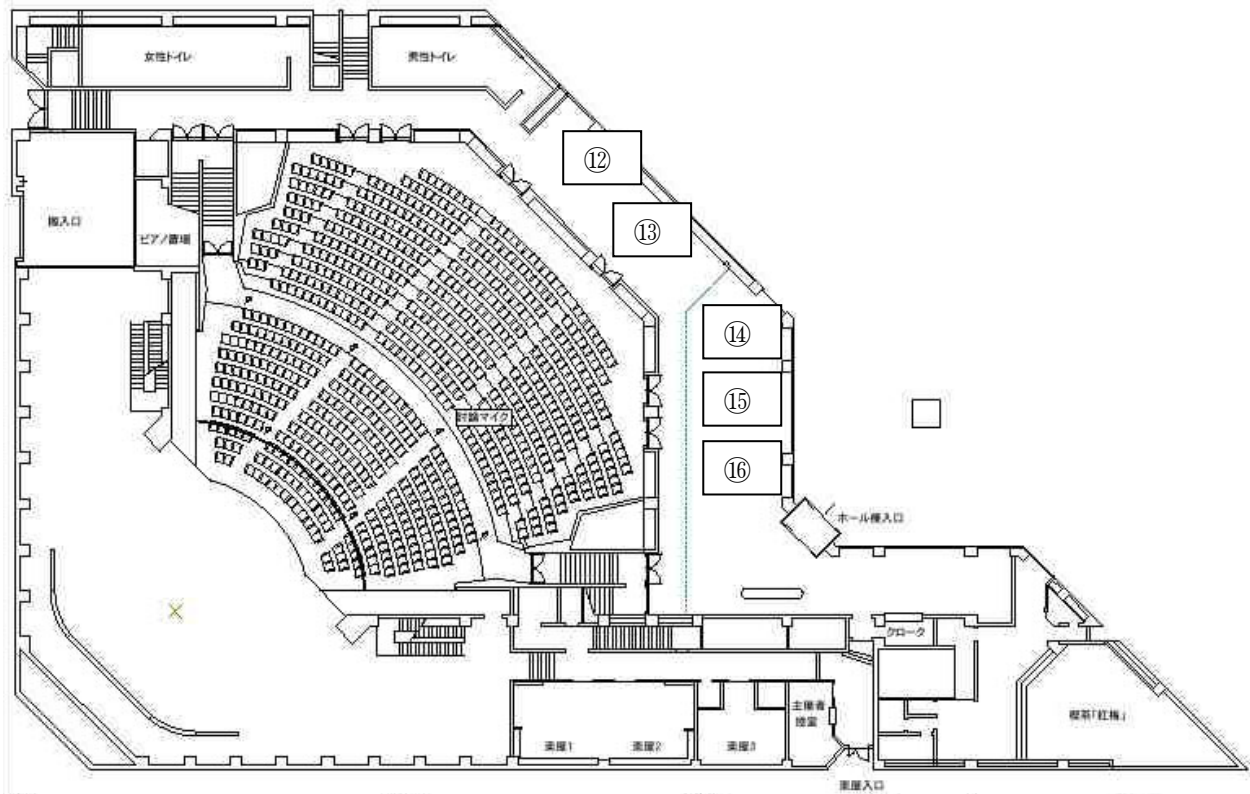
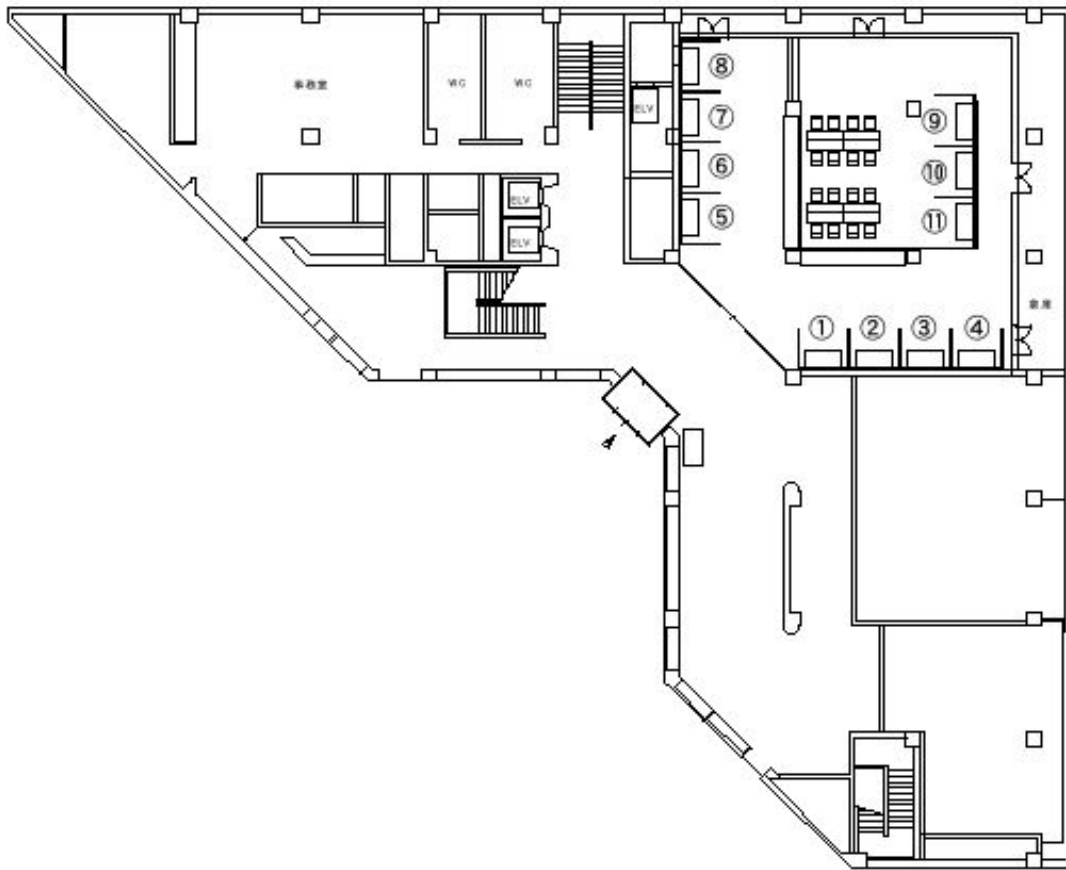
展示会場（金沢市文化ホール）



地図



ブース配置



※ ブース配置は、出展数等などの都合により変更となる可能性があります。